

## Istruzioni di impostazione del ricevitore e telecomando

### Funzione:

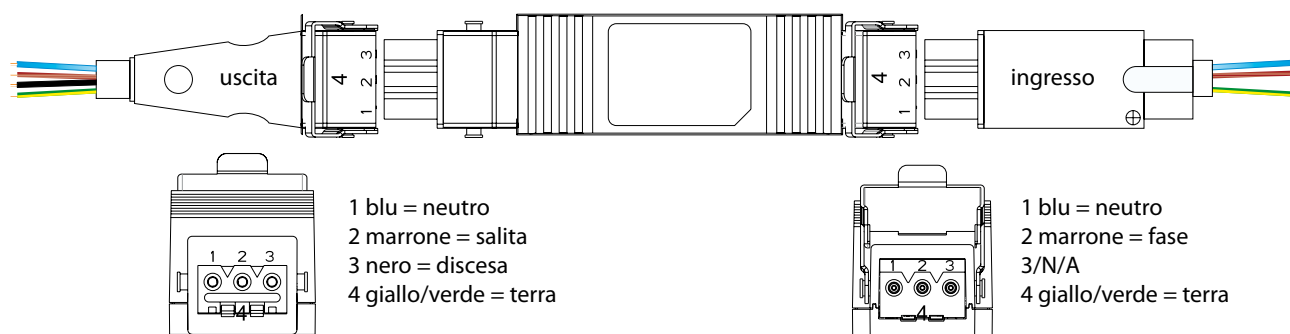
- collegamento ai motori meccanici
- comando RF
- possibilità di impostare la posizione del finecorsa preferita
- inclinazione impostabile
- installazione semplice grazie ai connettori Hirschmann

### Parametri:

Identificazione	Tensione	Potenza assorbita	Frequenza	Portata	Grado di protezione
AC268-01	100-240VAC 50/60 HZ	< 300W	433.92MHz +75KHz	< 80m	IP54

### Schema:

AC268-01



## Installazione:

### 1. Programmazione

Se l'attivazione non avviene entro 10 sec, il motore esce automaticamente dalla modalità di programmazione.



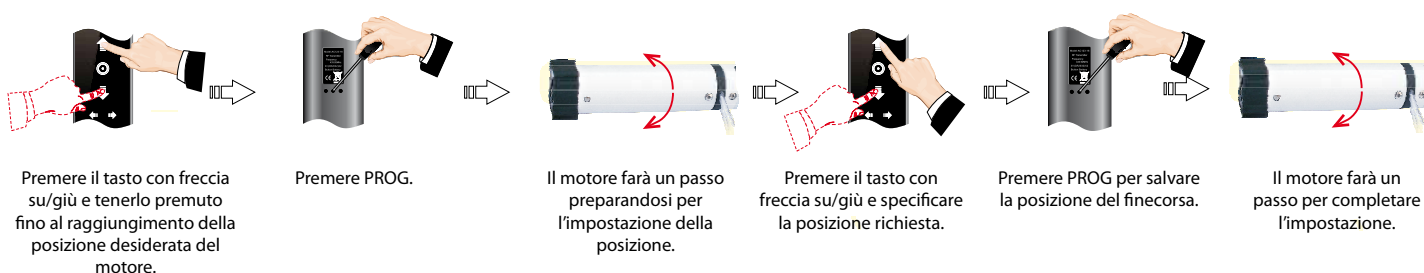
### 2. Inversione della rotazione

Nota: Invertire il senso di rotazione del motore, se gira nel senso errato.

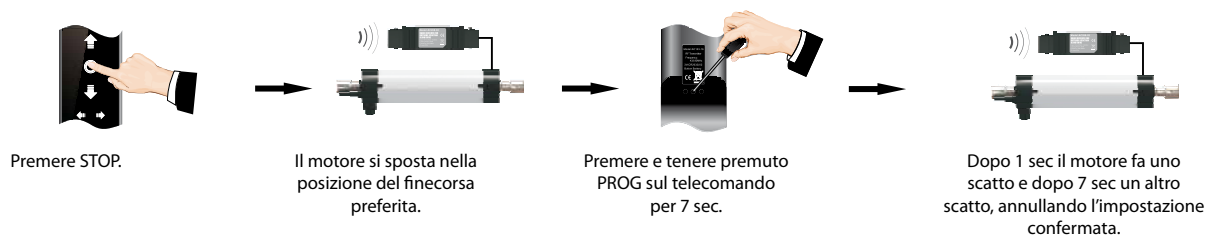


### 3. Impostazione della posizione del finecorsa preferita

Se l'attivazione non avviene entro 30 sec, il motore esce automaticamente dalla modalità di programmazione.



### 4. Disattivazione della posizione del finecorsa preferita



### 5. Passaggio dalla modalità passo-passo nella modalità continua

Nota: La modalità passo-passo è impostata come standard, la sua modifica si effettua in base alle esigenze. Se non si imposta la posizione del fincorsa di salita e di discesa o se il motore si trova nella modalità di impostazione precisa, sarà attivata soltanto la modalità passo-passo.



### 6. Aggiunta di un nuovo trasmettitore



### 7. Cancellazione della memoria di un canale



### 8. Cancellazione di tutte le memorie

